



Välkommen till Brf Söderbyhus nr 2

Här presenterar vi information om vårt område, ordningsregler och vad de innebär att bo i en bostadsrätt. Vi har även en hemsida med information på [www.brfsh2.se](https://brfsh2.se)



Innehåll

Att bo i bostadsrätt	2
Karta över området.....	3
Föreningens stadgar	4
Styrelsen	5
Byggnations information	6
Nycklar.....	7
Tvättstugor – regler och bokning	8
Parkering	9
Sophantering	10
Värmepanna	11
Ventilationsaggregatet – hur fungerar det?	12
Felanmälan.....	13
Skadedjur	14
Städdagar	15
Hyra lokal	16
Redskap och maskiner att låna	17
Utemiljö.....	18
Bilkörning i området	19
Skottning vintertid	20
Hemsidan.....	21



Att bo i bostadsrätt



Du hittar information kring detta på vår hemsida www.brfsh2.se under fliken Dokument



Karta över området

Parkeringsplatser, garage samt gästparkeringar finner ni på andra sidan Myrmalms-ringen och Järnåldersringen



Föreningens stadgar

Dessa finns på vår hemsida www.brfsh2.se under fliken Dokument



Styrelsen

Vem som ansvarar för vad samt kontaktinformation hittar du på vår hemsida www.brfsh2.se under fliken Styrelsen.

Denna information finns även på anslagstavlan utanför expeditionen.

Adress: Myrmalmsringen 185



Är du intresserad av att medverka i styrelsen så kan du kontakta valberedningen och lämna in en intresseanmälan.



Byggnations information

Bygga ute och inne – vad gäller?

Tänker du bygga om eller till inomhus eller utomhus?

Kom ihåg att du behöver godkännande från styrelsen och ibland också från kommunen. Det gäller t.ex. för fönster, uterum, friggebodar och andra förråd, parabol, värmepumpar, stora pooler och vissa skärmtak och staket.

Vilka regler som gäller hittar du på föreningens hemsida www.brfsh2.se under fliken För medlemmar.



Nycklar

Varje medlem får en nyckel till förråd och soprum och även vid hyra av garage.

Om nyckeln går av eller tappas bort, kontakta ansvarig person i styrelsen som beställer en ny nyckel.

Nyckel hämtas sedan ut av den boende hos Haninge Lås, kostnad debiteras den boende.



Tvättstugor – regler och bokning

Det finns tre tvättstugor i området gula, röda och gröna.

Bokning kan göras online eller boka i hallen utanför tvättstugorna. Det finns mer information kring nyttjande av tvättstuga på hemsidan www.brfsh2.se under fliken För medlemmar.

Passtider

Pass 1	07-10
Pass 2	10-13
Pass 3	13-16
Pass 4	16-19
Pass 5	19-22
Pass 6	22-23

- Max 2 tvättpass i veckan
- Max 1 innestående pass åt gången
- Tvättpass som ej påbörjas inom 30 min kan överbokas
- Det går att komma in 60 min efter att tvättpasset är slut för att färdigställa torkning och städning
- Det går att starta tvättpasset 15 min innan passets start om föregående pass är obokat
- Sista 45 min av passet går tvättmaskinerna ej att starta för att förhindra att man tvättar över på nästa pass (samtliga lampor på tvättmaskinen blinkar)



Kontakta ansvarig i styrelsen när fel uppstår på maskinerna eller om inköp behövs mm.



Parkering

Boende

Vi har garage, p-plats och p-plats med elstolpe, detta är inget som ingår i hushållet, kölista finns till alla dessa.

För att få mer information om ledigt garage och p-plats samt kostnad för parkering kontakta ansvarig. Det hittar du på vår hemsida www.brfsh2.se under fliken För medlemmar.

Gäster och hantverkare

Inom föreningen finns det 3 områden för Gäst parkering. Ett område i varje "färgområde".

Gästen laddar ner deras APP som finns på stolpen vid parkeringen. De parkerar gratis 3 timmar därefter kostar det 4 kronor per timme. OBS att gästen måste registrera sin parkering i Appen oberoende av hur länge de tänker stå där.

Hantverkare som ska gör jobb hos er och behöver stå nära ert boende. De behöver ha ett parkeringstillstånd. Tillståndet tillhandahåller ansvarig för parkering.



Sophantering

Det finns ett soprum i varje område – Gula, Gröna och Röda.

Information om vad man ska lägga var samt vad man ska tänka på finns på väggen ovanför varje kärl.

Om felaktiga sopor ligger i våra soprum blir det ej hämtat av sophämtningen och skapar då en merkostnad för föreningen som drabbar alla medlemmar.

Medlemmar ansvarar för att de sopor de sorterat ut samt övriga grovsopor och trädgårdsavfall kommer till rätt återvinningsstation eller återvinningscentral

Förenings soprum tar emot följande fraktioner

- Tidningar
- Papp och kartong – dessa ska vikas ihop
- Metall – ska vara ursköljda
- Glasflaskor och glasburkar – ska sköljas ur och lock och kapsyler ska till kärlet för metall
- Restavfall
- Matavfall – fyll den bruna påsen endast till hälften
- Batterier

Kartonger viks ihop innan de läggs ner i kärl.

Vi har **INTE** något avtal med RSV för grovsopor, eller farligt avfall (el, lampor, kemikalier) Detta får vi själva lämna på återvinningsstationen i Jordbro eller i Trångsund.

Tömning av kärlen framgår på www.brfsh2.se under fliken För medlemmar. Här hittar du även SRV´s sorteringsguide.

Om kärlen är fulla när ni kommer så får man återkommer efter tömning eller gå till återvinningen på Järnåldersringen eller till Maxi.

Vänligen respektera detta för allas vår trevnad. Självklart plockar vi upp om något råkar hamna utanför kärlen.

På Förenings städdagar vår och höst

Containers för trädgårdsavfall finns under 9-10 dagar, klockan 10-18.

Placering vid Lekplatsen. Container för blandat avfall, DOCK ej FARLIGT AVFALL, finns uppställd tills den blir full. Här kan slängas det man vill bli av med.

Gallerbur för el och elektronik finns under städdagen. OBS ej glödlampor!

Placering vid expeditionen Myrmalmsringen 185.



Värmepanna

Uppvärmning sker med vattenburen el. Ventilation sker med ett så kallat *Från- och tilluftssystem* med värmeåtervinning. Varje bostad har separata uppvärmnings- och ventilationsinstallationer.

Se information om din panna på vår hemsida www.brfsh2.se under fliken Dokument.



Ventilationsaggregatet – hur fungerar det?

Flexit K2.1 ventilationsaggregat för placering i kök över spisen. Ventilationsaggregatet har integrerad kökskåpa och högeffektiv roterande värmeväxlare. Balanserad ventilation. Köksdel med effektiv avlägning av matos.

Swegon R2 Casa modell - Ventilationsaggregat med roterande värmeväxlare.

Du kan läsa mer om detta på vår hemsida www.brfsh2.se under fliken Dokument.



Felanmälan

Felanmälan görs via mail till styrelsen@brfsh2.se

I detta mail ska det finnas information om

- vem du är
- var du bor
- vad du vill felanmäla

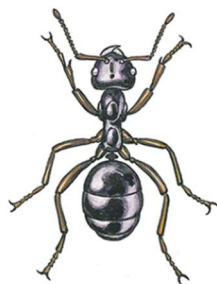


Skadedjur

Har du problem med getingar, svartmyror, silverfiskar och råttor?

Föreningen har ett skadedjursavtal med Anticimex. Det innebär att det inte blir någon kostnad vare sig för dig eller föreningen om du ber Anticimex om hjälp.

Vid problem med skadedjur ringer du Anticimex, 0752 – 45 10 00. Uppge föreningens namn, Söderbyhus nr 2, att vårt försäkringsbolag är Folksam, organisationsnummer till föreningen 716417-6740 samt din adress.



Städdagar

Vi har en städdag på våren och en på hösten, vanligtvis maj och oktober. Då hjälps vi åt att fixa till utemiljön i området. Mellan 10:00 – 14:00 jobbar vi alla tillsammans.

Därefter bjuds alla som deltagit på förtäring – grillad korv/hamburgare (våren) eller soppa med tillbehör (hösten). Varje hushåll som deltar får en lott där man kan vinna diverse olika saker.

Under en vecka i samband med städdagen har vi containers för trädgårdsavfall grovsopor samt el-avfall (dock ej glödlampor)

All hjälp är välkommen och alla gör efter egen förmåga 😊

Samlingsplats är vid lekparken.



Hyra lokal

Föreningen har två samlingslokaler som kan hyras för barnkalas och andra sammankomster. En i gula och en i gröna området.

Vill du hyra lokal så ska du kontakta ansvarig person. Det hittar du på vår hemsida www.brfsh2.se under fliken För medlemmar.



Redskap och maskiner att låna

Föreningen har en Trädgårds och Fixargrupp som gör mycket för trivseln i föreningen. Gruppen bidrar till minskade kostnader och ett ökat attraktionsvärde.

Gruppen gör diverse reparationer, tar bort klotter, rensar ogräs, klipper häckar, ser till att lekplatsen ser bra ut mm.

Via gruppens medlemmar har du möjlighet att låna verktyg för trädgårdsarbeten

Du hittar vilka verktyg du kan låna samt kontaktuppgifter på vår hemsida www.brfsh2.se under fliken Arbetsgrupper.



Utemiljö

I föreningen äger vi inte våra tomter utan vi förvaltar dem åt föreningen. Det innebär att vi när vi blir medlemmar i föreningen åtar oss att förvalta den enligt de regler som finns i föreningen. Detta görs för alls vår trevnad

Det innebär:

- Att sköta gräsytor –
 - Klippa när så behövs
 - Ta bort ogräs
 - Sköta gräsytor utan för staket och häckar på både fram och baksida.
- Att sköta häckar om man har sådan
 - Får max vara 180 cm hög
 - Får ej breda ut sig – 40 cm från asfalten ska vara fri från buskage
- Att sköta staket
 - Måla vid behov
 - Byta/ersätta vid behov
- Att sköta bodar om sådan finns
 - Hålla dom i gott skick
 - Renovera vid behov
 - Riva om så behövs
- Att ha kontroll på träd
 - Får ej skymma vägbelysningen
 - Får ej ligga an mot fasad eller tak
 - Fukt från träd som faller ner ska tas om hand då de annars lockar till sig råttor

Vi ser helst att ni inte matar fåglar eftersom frön och annan fågelmat som hamnar på marken lockar till sig råttor.

Råttor i området är ett stort problem för oss alla i föreningen.



Bilkörning i området

Vi jobbar för en bilfri miljö för allas trevnad och säkerhet.

Får enbart ske för i- och urlastning. Tänk på att hålla låg hastighet, max 5 km/h (gånghastighet) då du måste köra inne på området.

Detta gäller bilar, mopeder och elsparkcyklar.

Det är inte tillåtet att köra på gångvägar och/eller cykelbanor mellan gröna, röda och gula området för att ta en ”genväg”.

Observera de vägskyltar som finns inne i området.



Skottning vintertid

Vi anlitar en entreprenad som plogar våra vägar i området.

Vi måste dock själva hjälpas åt att skotta snö vid förråden och tvättstugorna.

I samtliga förråd och tvättstugor finns snöskott och sopkvast.



Hemsidan

Föreningen har en egen hemsida www.brfsoederbyhus2.se

Här finns följande information

- Aktuellt (vad som är aktuellt)
- Om föreningen
- Styrelsen (kontaktuppgifter och vem som ansvarar för vad)
- För medlemmar
- Dokument (riktlinjer och regler i vår förening)
- Arbetsgrupper
- Information till mäklare

Hemsidan uppdateras kontinuerligt.

